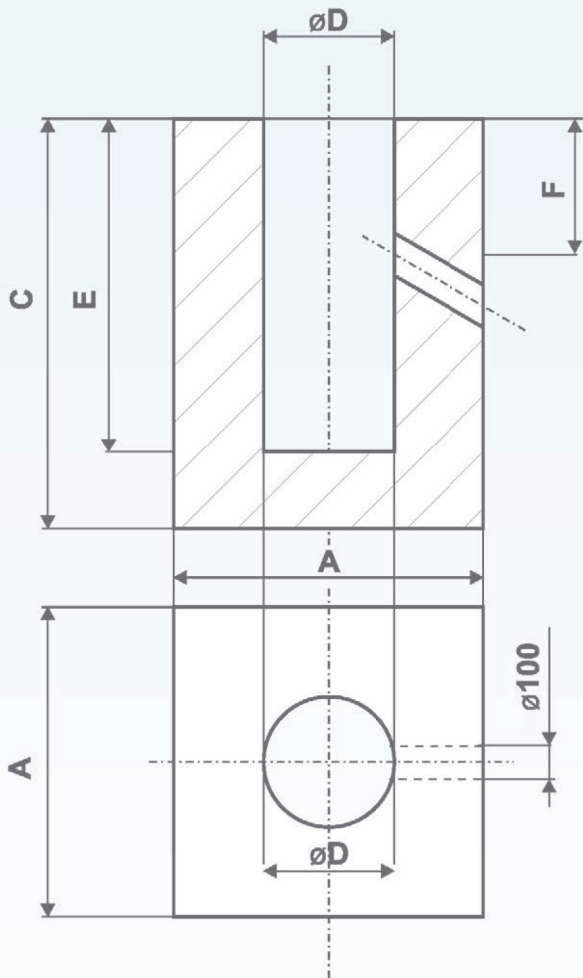


Kotevní bloky osvětlovacích stožárů jsou prováděny z prostého betonu tř. B20

Minimální výška kotevního bloku je 1,2 m.

Schéma kotevního bloku



Orientační rozměry kotevního bloku

VÝŠKA STOŽÁRU	PŮDO RYS ROZMĚR	VÝŠKA BLOKU	PRŮMĚR OTVORU	HLOUBKA OTVORU	HLOUBKA BLOKU	BETONOVÝ ZÁKLAD	BETONOVÝ KRUHOVÝ ZÁKLAD
U	ĚR	U	RU	RU	ĚR	AD	AD
H (m)	A (mm)	C (mm)	D (mm)	E (mm)	F (mm)	16/20 (m3)	d (m)
STOŽÁR BEZ VYLOŽNIKU							
4	500	1200	150	600	425	0,30	0,56
5	550	1200	150	800	425	0,36	0,62
6	600	1200	150	1000	450	0,43	0,68
7	650	1200	150	1000	450	0,51	0,73
8	700	1200	150	1000	450	0,59	0,79
STOŽÁR S VYLOŽNIKEM							
8	800	1700	300	1500	525	1,09	0,90
10	900	1700	300	1500	525	1,38	1,02
12	1000	1700	300	1500	550	1,70	1,13
14	1100	1700	300	1500	550	2,06	1,24
16	1100	2000	350	1800	550	2,42	1,24
18	1200	2000	350	2000	550	2,88	1,35
20	1200	2000	400	2000	550	2,88	1,35

Tabulková výpočtová únosnost základové zeminy:  $R_{dt} = \text{min. } 100 \text{ kPa}$

Doplňující značení stožárů

A	jednou osazený, dvoustupňový	L	lehčí varianta
B	dvakrát osazený, třístupňový	ST	střední varianta
DD	dvoudílný	T	těžší varianta
P	přírubový	Z	zesílená varianta

VED. PROJEKTANT	ZODP. PROJEKTANT	VYPRACOVAL	KRESLIL	<div><div>JH</div><div>JH projekt s.r.o. Národních mučedníků 196, 339 01 Klatovy IČ: 28048563, DIČ: CZ28048563 tel. 606 636 204, jhavlík@jhprojekt.cz</div></div>	
ING. T. MACÁN	ING. HAVLÍK	ING. HAVLÍK	ING. HAVLÍK		
KRAJ	Plzeňský	KAT.ÚZEMÍ	Pačejov	FORMÁT	A4
OBJEDNATEL	Obec Pačejov, Pačejov nádraží 199, 341 01 Pačejov, IČ 00255963			DATUM	08/2023
<div>III/18614 PAČEJOV - NÁDRAŽÍ</div> <div>REKONSTRUKCE</div>				STUPEŇ	PDPS
				Čís.ZAKÁZKY	2020236
				MĚŘÍTKO	-----
OBSAH	veřejné osvětlení betonové základy stožárů			ČÍS. PŘÍLOHY D.2.4.	ČÍS. KOPIE